

# PRESET 4060V

## PRESETTING PER UTENSILI

Preset dotato di telecamera con illuminazione.  
Diametro massimo 400 mm e altezza 600 mm.  
Sistema di bloccaggio mandrino ad aria, sottovuoto.

*Preset equipped with camera with lighting.  
Maximum diameter 400 mm and height 600 mm.  
Air spindle, vacuum clamping system.*



Preset 4060V

| gruppo sconto MA60 |

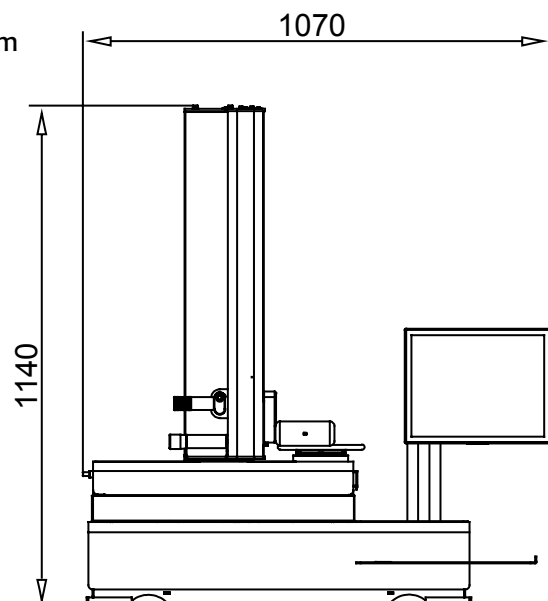
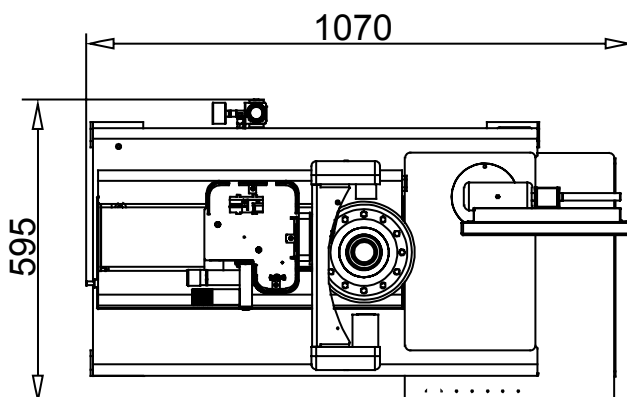
Preset 4060V

€ 10.990,00

## PRESETTING PER UTENSILI

### CARATTERISTICHE TECNICHE:

- Campo di misura: diametro max 400 mm (raggio 200 mm); altezza max 600 mm
- Struttura macchina in acciaio alta resistenza meccanica e inalterabilità nel tempo
- Base e colonna in granito naturale: max errore linearità 4  $\mu\text{m}/\text{Mt}$  certificazione con livella elettronica millesimale Taylor Hobson ris.1  $\mu\text{m}/\text{Mt}$
- Portamandrino rotante intercambiabile ISO/BT/HSK/VDI ... etc. **(da specificare all'ordine)** massimo errore run-out < 4  $\mu\text{m}$
- Guide prismatiche a doppio arco di volta: N°2 guide asse X; N°1 guida asse Z
- Pattini a doppio ricircolo di sfere lubrificati a vita (precarico pattini/guide: classe P/H)
- Freno meccanico manuale della rotazione del portamandrino intercambiabile
- Spirale di Archimede a carico costante per contro reazione forza di gravità masse mobili
- Sistema di bloccaggio mandrino a vuoto
- Sistema di visione per misura utensili ed ispezione tagliente composta da:
  - \* Sensore C-MOS Area immagine inquadrata 6,4x6,4 mm
  - \* Ingrandimenti 30X c.a.
  - \* Obiettivo telecentrico
  - \* Doppietti lenti a basso F/Number per eliminare l'errore cerchio di nitidezza
  - \* Illuminatore: episc. lente toroidale e led rossi circolari; diasc. led puntiforme rosso
- Interfaccia Operatore macchina attraverso:
  - \* Touch screen TFT 15" a colori
  - \* Intel Atom D.C. fanless motherboard
  - \* Sistema operativo UBUNTU LINUX
  - \* Memorizzazione dati su disco allo stato solido SSD
  - \* Gestione blocco assi X e Z con controllo massima velocità di traslazione 2 mm/sec
  - \* HUB contenente N°3 uscite USB e N°1 uscita cavo rete LAN
- Software standard:
  - \* Gestione origini macchine CNC e adattatori
  - \* Creazione liste utensili e/o singolo utensile
  - \* Td SIX (Tool data SIX) per gestire:
    - Set utensili e generatore universale Post Processor
    - Portacodici magnetici ( tipo Balluff, escluso hardware )
    - Report di stampa liste utensili
    - Gestione misure teoriche e tolleranze
- Trasduttori lineari in vetro ottico tipo SLIDE 371 certificate HP laser:
  - \* Risoluzione assi: X = 1  $\mu\text{m}$ , Z = 1  $\mu\text{m}$
- Protezione antipolvere nel periodo di inutilizzo
- Ingombri: L = 1070 mm, H = 1140 mm, P = 595 mm
- Peso netto: 135 Kg



# PRESET 4060U



Mandrino rotante intercambiabile con freno meccanico della rotazione. Due gabbie di sfere precaricate permettono precisioni di concentricità entro i 4  $\mu\text{m}$ .

Registrazione micrometrica degli assi X e Z con due pomelli. Indispensabili per collimare la misura su target fisso.

Movimentazione degli assi manuali. Sblocco degli assi con un unico comando pneumatico.

Gestione blocco assi X e Z con controllo massima velocità di traslazione 2 mm/sec.



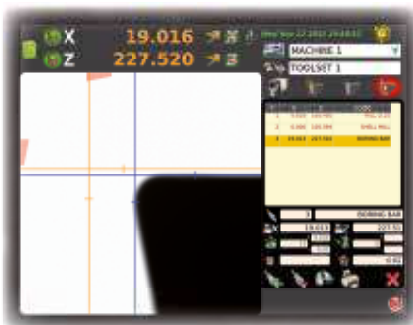
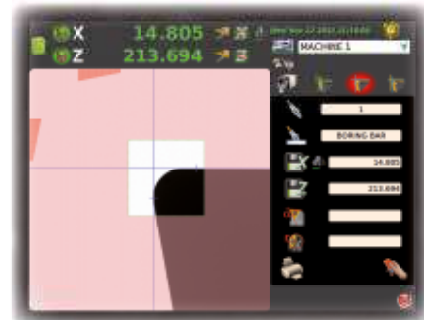
Granito naturale impiegato sia per la colonna sia per la base. La stabilità termica di questo materiale, permette di collocare la macchina in officina. La meccanica è realizzata con impiego di acciaio inox.

Sistema telecamera per le misure con illuminatore puntiforme e l'ispezione con illuminatore toroidale. Sensore C-MOS. Ottiche telecentriche a basso F/Number.



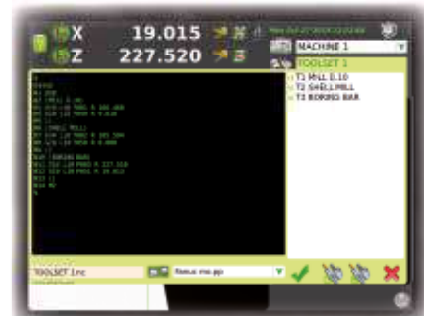
Ampio display touch-screen da 15" per una ottimale visualizzazione degli utensili e una semplice gestione delle funzioni macchina di misura.

Nuova elettronica di gestione:  
 un potente PC industriale fanless con  
 sistema operativo Linux, per la  
 gestione integrata delle funzioni di  
 misura/ispezione utensili, origini  
 macchina e toolsets.  
 Utilizzo semplificato grazie allo schermo  
 touch-screen integrato.  
 Funzione di ispezione per un  
 controllo accurato dello stato  
 dell'utensile. Possibilità di aumentare o  
 diminuire l'intensità luminosa per una  
 migliore visibilità.  
 Sono presenti 4 differenti filtri colore  
 che permettono di risaltare le  
 difettosità dell'utensile.

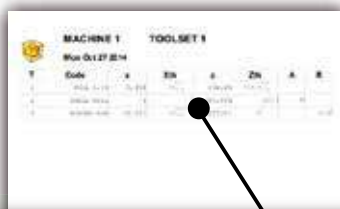


Td SIX è il nuovo software  
 sviluppato da Elbo Controlli che  
 permette di acquisire le  
 misurazioni degli utensili, inserirli  
 nella tabella utensili e creare un  
 file contenente i correttori utensili.

I dati vengono elaborati e  
 post-processati dal software.  
 Sono presenti più di 50 formati di  
 post-processor per i controlli numerici  
 più comuni nel mercato delle  
 macchine utensili.



È possibile generare e/o stampare  
 il report contenente valori teorici,  
 tolleranze e misurazioni effettuate  
 della tabella utensili selezionata.



**MACHINE 1** **TOOLSET 1**  
 Mon Oct 27 2014

T	Code	x	xTh	z	zTh	A	R
1	MILL D.10	9.918	10 <sup>+0</sup> <sub>-0.02</sub>	166.46	166.5 <sup>+0.01</sup> <sub>-0.03</sub>		
2	SHELL MILL	0	0	105.594	105.6	45	
3	BORING BAR	19.013	19 <sup>+0.01</sup> <sub>-0.01</sub>	227.51	0 <sup>+</sup>		0.02